

EMPLOI

Environ 12 700 postes

11 700
salariés
en CDD
ou CDI

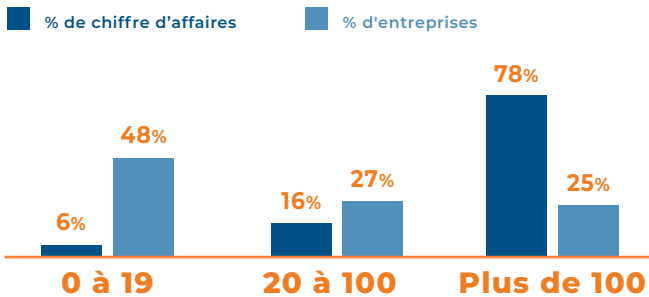


1 000
postes
intérimaires

Au 30 juin 2021, les industries et entreprises de l'eau employaient 11 700 salariés, dont 95 % en CDI. L'activité s'appuie également sur près de 1000 intérimaires.

TAILLE DES ENTREPRISES

Chiffre d'affaires et nombre d'entreprises par tranche d'effectifs «UIE»



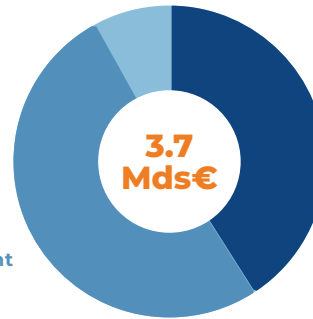
Le chiffre d'affaires est réalisé à 78 % par les entreprises les plus importantes, celles qui emploient 100 salariés et plus aux activités de l'UIE en 2021.

CHIFFRE D'AFFAIRES

3.7 milliards d'euros en 2021

Produits chimiques
29%

Transport de l'eau et de l'assainissement
36%



Traitement de l'eau
35%

Export



dont 1,6 Md€ d'export

83 répondants

Le chiffre d'affaires 2021 des adhérents de l'UIE est estimé à 3,7 milliards d'euros, un chiffre en baisse de 11 % par rapport à l'année 2020 en lien avec le départ de deux adhérents. Pour les adhérents ayant répondu aux deux enquêtes, le chiffre d'affaires est en croissance de 3% sur cette même période.

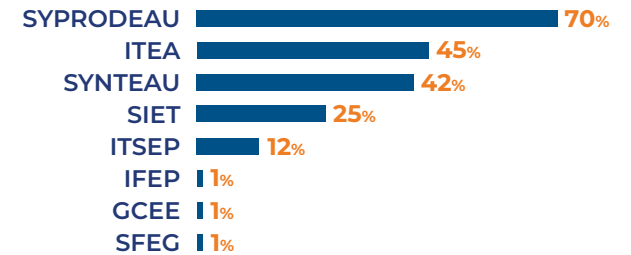


EXPORT

Plus d'un tiers du chiffre d'affaires total

Les exportations sont estimées à 1,6 milliard d'euros, soit plus d'un tiers du chiffre d'affaires total des entreprises adhérentes à l'UIE.

Taux d'exportation par syndicat



PRÉVISIONS POUR 2022

Des prévisions à la hausse

Evolution attendue du CA en 2022

En % du CA



En % des entreprises



■ En baisse ■ Stable ■ En hausse

La moitié des entreprises sont optimistes par rapport à l'évolution du chiffre d'affaires pour l'année en cours.

PRÉVISIONS POUR 2022

Evolution attendue de l'exportation

En % du CA

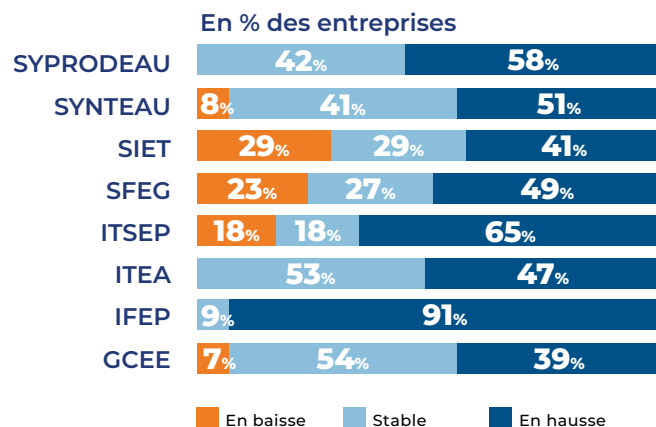


En % des entreprises



■ En baisse ■ Stable ■ En hausse

Evolution attendue du CA en 2022, par syndicat :



De 4 à 21 réponses selon le syndicat

MÉTHODOLOGIE

L'enquête porte sur l'année 2021, elle s'est déroulée du 18 mai au 19 août 2022 auprès de 193 adhérents de l'UIE.

Le taux global de réponse a été de 43%, soit 83 réponses. Les chiffres d'affaires et effectifs sont estimés en tenant compte des taux de réponse par tranche de chiffres d'affaires et activités, sur la base des adhérents au 1 janvier 2022.

Les réponses représentent 84% du CA estimé des adhérents.

PÉNURIES ET HAUSSE DES PRIX

La majorité des entreprises constatent une pénurie

Les produits les plus souvent cités sont l'acier et les composants électroniques.

Avez-vous constaté une pénurie de certains produits ou composants ? Si oui, lesquels ?

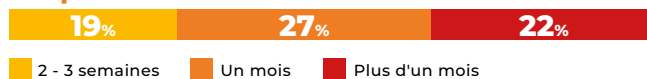


■ Ne sait pas ■ NON ■ OUI

De plus, de nombreux retards sur les chantiers sont causés par les pénuries.

Les pénuries de matières premières et les difficultés d'approvisionnement de certains produits ont-elles provoqué des retards sur vos chantiers en 2021 ? En moyenne, quelle a été la durée de ces retards ?

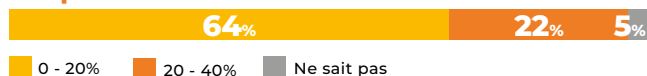
Oui pour 69%



Les prix en hausse pour quasiment toutes les entreprises

Prévoyez-vous une hausse des prix des produits ou composants dans les prochains mois ? Quel sera le niveau de cette hausse selon vous ?

Oui pour 91%



Votre entreprise parvient-elle à répercuter l'augmentation du prix des matières premières auprès de ses clients ?



ADAPTATION AU CHANGEMENT CLIMATIQUE

Votre entreprise investit-elle dans l'adaptation au changement climatique ?



Quelles formes prennent ces investissements ?

Plusieurs réponses possibles

