



SYNDICAT DU GÉNIE CIVIL DE L'EAU  
ET DE L'ENVIRONNEMENT



## **MEMBRES ACTIFS** (réhabilitation des ouvrages)

### **DTS (Dribault Travaux Spéciaux)**

ZAC de la Varenne - Chemin de Boisrond  
17430 TONNAY-CHARENTE  
Tél. : 05 46 84 01 10  
[www.vigier-construction.fr](http://www.vigier-construction.fr)

### **ETANDEX**

2, avenue du Pacifique  
91978 COURTABOEUF Cedex  
Tél. 01 69 33 62 00  
[www.etandex.fr](http://www.etandex.fr)

### **FREYSSINET FRANCE**

280, avenue Napoléon Bonaparte - CS  
60002  
92056 RUEIL-MALMAISON Cedex  
Tél. : 05 62 89 03 04  
[www.freyssinet.fr](http://www.freyssinet.fr)

### **RESINA**

4, rue de l'Epinette - ZA  
77165 SAINT SOUPPLETS  
Tél. : 01 60 01 32 32  
[www.resina.fr](http://www.resina.fr)

### **SUBTERRA**

36 route de Villeneuve  
31120 PORTEY-SUR-GARONNE  
Tél. : 05 62 23 28 20  
[www.subterra.fr](http://www.subterra.fr)

### **TEOS**

20, avenue Gustave Eiffel  
28630 GELLAINVILLE  
Tél. : 02 37 24 50 79  
[www.teos-gce.fr](http://www.teos-gce.fr)

### **TSM**

PAE de Tournebride  
10, rue Nicolas Appert  
44118 LA CHEVROLIERE  
Tél. : 02 51 70 98 80  
[www.tsm-france.eu](http://www.tsm-france.eu)

## **MEMBRES CORRESPONDANTS** (fabricants de produits)

### **AGRU ENVIRONNEMENT FRANCE**

304, avenue Jean Jaurès  
69007 LYON  
Tél. : 04 72 76 88 30  
[www.agru.fr](http://www.agru.fr)

### **BS COATINGS**

Allée Paul Sabatier - ZI A - BP 88  
27940 AUBEVOYE  
Tél. : 02 32 77 30 77  
[www.bs-coatings.com](http://www.bs-coatings.com)

### **MAX PERLES**

4, Rue du Professeur René Dubos  
60119 HÉNONVILLE  
Tel. 03 44 49 86 22  
[www.maxperles.fr](http://www.maxperles.fr)

### **PAREXLANKO SA**

19, place de la Résistance  
92446 ISSY LES MOULINEAUX Cedex  
Tél. : 01 41 17 45 45  
[www.parexlanko.com/fr](http://www.parexlanko.com/fr)

### **PCI MBCC GROUP**

10, rue des Cévennes  
ZI Petite Montagne Sud  
91090 LISSES  
Tél. : 01 69 47 50 00  
[www.pci-france.fr](http://www.pci-france.fr)

### **Peintures MAESTRIA**

1, rue Denis Papin - ZI de Pic  
09100 PAMIERES  
Tél. : 05 61 67 97 40  
[www.maestria.fr/fr](http://www.maestria.fr/fr)

### **RESIPOLY CHRYSOR**

17, rue de la Marine  
94290 VILLENEUVE-LE-ROI  
Tél. : 01 49 61 61 71  
[www.resipoly.fr](http://www.resipoly.fr)

### **SIKA BU FRANCE S.A.**

84, rue Edouard Vaillant  
93350 LE BOURGET  
Tél. : 01 49 92 80 00  
[fra.sika.com](http://fra.sika.com)

### **SOB SOLUTIONS**

BP 10 - ZI  
Rue Ambroise Croizat  
46130 BIARS-SUR-CERE  
Tél. : 05 65 38 60 20  
[www.sob.fr](http://www.sob.fr)

### **VPI-KRISTO**

4, rue Aristide Bergès  
BP 34  
38081 L'ISLE D'ABEAU  
Tél : 04 74 27 59 30



SYNDICAT DU GÉNIE CIVIL DE L'EAU  
ET DE L'ENVIRONNEMENT

Consultez la liste  
actualisée des entreprises  
sur [www.gcee.fr](http://www.gcee.fr)

## **MEMBRES ACTIFS** (construction des ouvrages)

### **BALESTRA**

124, rue de la Poste  
62810 AVESNES LE COMTE  
Tél. : 03 21 48 77 88  
[www.balestra.fr](http://www.balestra.fr)

### **BERTHOLD**

114, rue du Rattentout – BP 26  
55320 DIEUE-SUR-MEUSE  
Tél. : 03 29 87 60 70  
[www.berthold-btp.com](http://www.berthold-btp.com)

### **BOUYGUES BÂTIMENT GRAND OUEST**

24, mail Pablo Picasso – BP 80704  
44007 NANTES Cedex 1  
Tél. : 02 78 62 35 11  
[www.bouygues-batiment-grand-ouest.fr](http://www.bouygues-batiment-grand-ouest.fr)

### **BOUYGUES TRAVAUX PUBLICS**

1, avenue Eugène Freyssinet – EC14  
78280 GUYANCOURT  
Tél. : 01 30 60 31 56  
[www.bouygues-tp.com](http://www.bouygues-tp.com)

### **CHANTIERS MODERNES CONSTRUCTION**

3, rue Ernest Flammarion - ZAC du Petit Le Roy  
94550 CHEVILLY-LARUE  
Tél. : 01 49 61 71 00  
[www.chantiers-modernes.fr](http://www.chantiers-modernes.fr)

### **EGDC (Entreprise Générale Denis Construction)**

ZI de Longchamp – BP 50305  
79143 CERISAY Cedex  
Tél. : 05 49 80 58 64  
[www.egdc.eu](http://www.egdc.eu)

### **EIFFAGE GENIE CIVIL**

Activité Réservoirs  
13, rue de la Métallurgie – CS 70603  
44476 CARQUEFOU Cedex  
Tél. : 02 51 89 59 98  
[www.eiffagegeniecivil.com](http://www.eiffagegeniecivil.com)

### **ENTREPRISE CAPRARO ET CIE**

22, rue Jean Jaurès  
12700 CAPDENAC GARE  
Tél. : 05 65 80 22 00  
[www.capraro.fr](http://www.capraro.fr)

### **ETCHART**

Maison Retainea  
64780 IRISSARRY  
Tél. : 05 59 37 60 70  
[www.groupe-etchart.fr](http://www.groupe-etchart.fr)

### **JEROME BTP**

3 rue Yves Chauvin  
37510 BALLAN-MIRE  
Tél. : 02 47 39 32 07  
[www.jeromebtp.fr](http://www.jeromebtp.fr)

### **LAURIERE & FILS**

Lagut – Saint-Front-de-Pradoux  
24400 MUSSIDAN  
Tél. : 05 53 82 80 00  
[www.groupe-lauriere.com](http://www.groupe-lauriere.com)

### **ARENAGE**

7, avenue Léon Harmel  
92168 ANTONY Cedex  
Tél. : 01 79 71 81 70  
[www.parenge.fr](http://www.parenge.fr)

### **PINTO**

48, rue Jules Verne - BP 90114  
35301 FOUGERES Cedex  
Tél. : 02 99 99 11 26  
[www.pintogc.com](http://www.pintogc.com)

### **SADE**

23 - 25, avenue du Docteur Lannelongue  
75014 PARIS  
Tél. : 01 53 75 99 11  
[www.sade-cgth.fr](http://www.sade-cgth.fr)

### **TOUJA SAS**

ZA du Régé  
32310 VALENCE-SUR-BAÏSE  
Tél. : 05 62 28 51 77  
[www.sas-touja.com](http://www.sas-touja.com)

### **VIGIER Génie civil Environnement**

16, rue Edmond Michelet - BP 11  
24800 THIVIERS  
Tél. : 05 53 55 18 33  
[www.vigier-geniecivil.com](http://www.vigier-geniecivil.com)



# Pourquoi

## choisir une entreprise du GCEE ?

### PLUS DE 50% DU BUDGET TOTAL

Sur le projet d'un ouvrage destiné à contenir, à transporter ou à transformer de l'eau, plus de 50% du budget est consacré à la partie génie civil.

### DES COMPÉTENCES SPÉCIFIQUES

Le génie civil de l'eau nécessite :

- Des savoir-faire particuliers : béton "alimentaire", étanchéité des ouvrages, etc.
- Un personnel qualifié et expérimenté
- L'expérience concernant :
  - Les différents process
  - L'étude des sols et des fondations des ouvrages
  - L'étude des structures
  - La maîtrise des méthodes d'exécution

### DES PROFESSIONNELS CERTIFIÉS

Le syndicat professionnel du GCEE a mis en place une commission paritaire. Sa mission est de certifier les entreprises du génie civil répondant à un certain nombre de critères concernant : leurs compétences techniques, leurs références, ainsi que leurs moyens humains et matériels.





# Nos savoir-faire

## construction et réhabilitation

### GÉNIE CIVIL

- Réservoirs surélevés
- Réservoirs enterrés ou semi-enterrés
- Bassins d'eaux pluviales
- Stations de pompage, de refoulement ou de relèvement
- Usines de traitement d'eau potable
- Stations d'épuration des eaux usées urbaines des eaux industrielles et des eaux de pluie
- Usines de traitement de déchets
- Ouvrages de lagunage
- Canaux
- Ouvrages hydrauliques divers

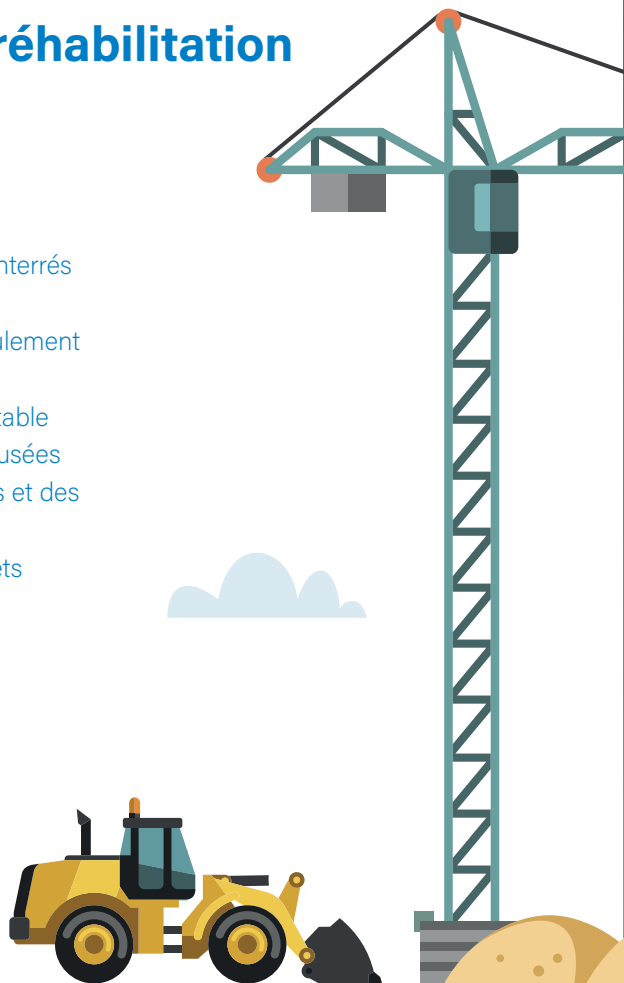


CONSTRUIRE, PRÉSERVER, INNOVER

[WWW.EAU-ENTREPRISES.ORG](http://WWW.EAU-ENTREPRISES.ORG)



[www.fntp.fr](http://www.fntp.fr)



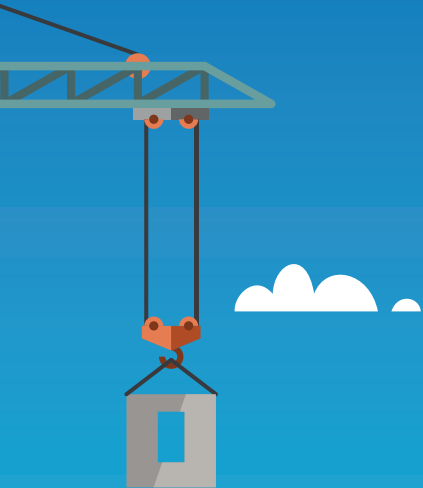
# La qualité

## au cœur de nos priorités

### CHARTRE QUALITÉ

Elle traduit la démarche déontologique des entreprises sur les points suivants :

- **Assister** le maître d'ouvrage dans son projet
- **Remettre** une offre structurée
- **Apporter** la preuve de ses compétences
- **Respecter** les prescriptions techniques
- **Mettre en place** du personnel formé sur les chantiers
- **Mettre en œuvre** un plan d'assurance de la qualité
- **Respecter et faire respecter** les règles d'Hygiène et de Sécurité
- **Respecter** l'Environnement







SYNDICAT DU GÉNIE CIVIL DE L'EAU  
ET DE L'ENVIRONNEMENT



SYNDICAT DU GÉNIE CIVIL DE L'EAU  
ET DE L'ENVIRONNEMENT

9, rue de Berri 75008 Paris  
Tél. 01 45 63 70 40  
Email : [info@gcee.fr](mailto:info@gcee.fr)