

EMPLOI

Environ 13 800 postes

12 700
CDI ou CDD



1 100
postes
intérimaires

Au 30 juin 2022, les entreprises de l'industrie de l'eau employaient 12 700 salariés, dont 93% en CDI. L'activité s'appuie par ailleurs sur plus de 1 100 intérimaires.

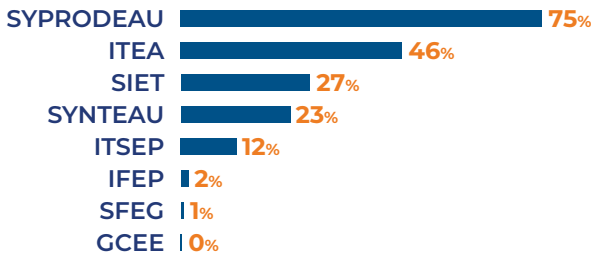
Pour 60% des entreprises, le manque de main d'œuvre est un frein au développement de leur activité.

EXPORT

40% du chiffre d'affaires

Les exportations sont estimées à 1,4 milliard d'euros, soit plus d'un tiers du chiffre d'affaires total des entreprises adhérentes à l'UIE.

Taux d'exportation par syndicat

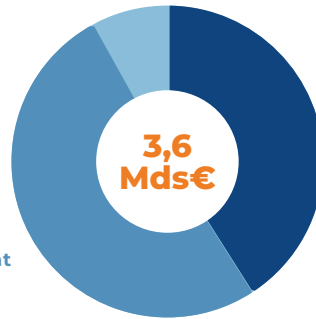


CHIFFRE D'AFFAIRES

3,6 milliards d'euros en 2022

Produits chimiques
27%

Transport de l'eau et de l'assainissement
33%



Traitement de l'eau
40%

Export

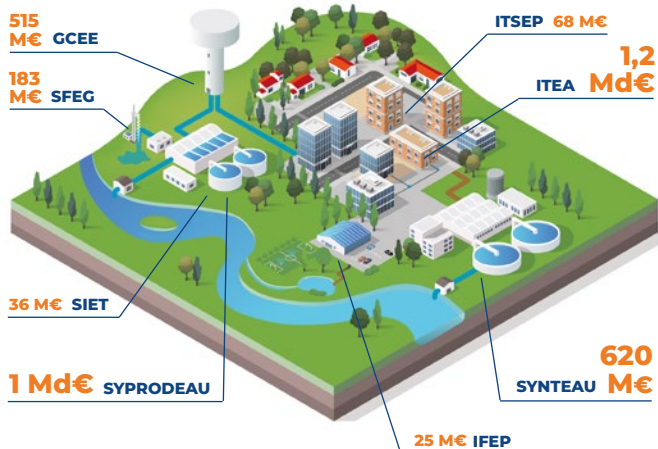
40%

-1% par rapport à 2021

dont 1,4 Md€ d'export

89 répondants

Le chiffre d'affaires 2022 des adhérents de l'UIE est estimé à 3,6 milliards d'euros, un chiffre en baisse de 1% par rapport à l'année 2021.



PRÉVISIONS POUR 2023

Un CA stable ou en hausse

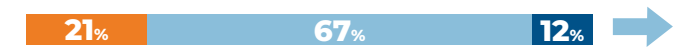
Evolution attendue du CA en 2023

En % des entreprises



Evolution attendue de l'exportation en 2023

En % des entreprises

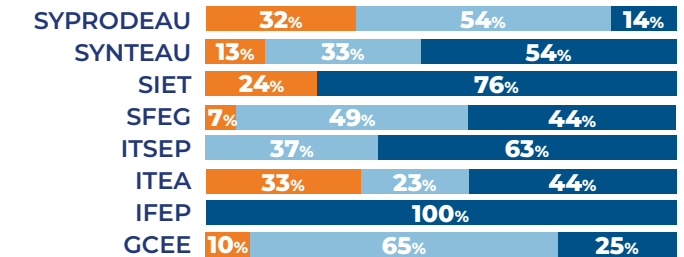


■ En baisse ■ Stable ■ En hausse

45% des entreprises sont optimistes quant à l'évolution du chiffre d'affaires.

Evolution attendue du CA en 2023, par syndicat

En % des entreprises



■ En baisse ■ Stable ■ En hausse

De 4 à 26 réponses selon le syndicat

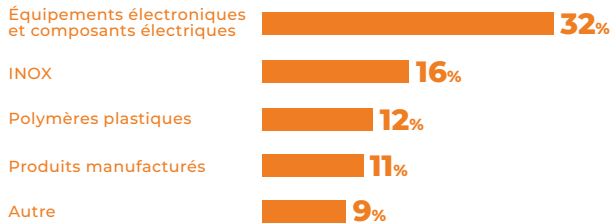
PÉNURIES

Recul des pénuries

52% des entreprises constatent une pénurie, contre 71% l'année précédente. Les produits les plus touchés sont les équipements électroniques et composants électriques.

Quels produits ou composants sont concernés par les pénuries ?

Plusieurs réponses possibles



De plus, 40% des entreprises connaissent des retards à cause des pénuries.

Les pénuries de matières premières et les difficultés d'approvisionnement ont-elles provoqué des retards sur vos chantiers en 2022 ? En moyenne, quelle a été la durée de ces retards ?

Oui pour 40%



MÉTHODOLOGIE

L'enquête porte sur l'année 2022, elle s'est déroulée du 3 mai au 2 juin 2023 auprès de 179 adhérents de l'UIE.

Le taux global de réponse a été de 49%, soit 89 réponses. Les chiffres d'affaires et effectifs sont estimés en tenant compte des taux de réponse par tranche de chiffres d'affaires et activités, sur la base des adhérents au 1er janvier 2023.

Les réponses représentent 83 % du CA estimé des adhérents.

HAUSSE DES PRIX

Une hausse des prix mieux répercutée

La hausse des prix des matières premières est plus facilement répercutée sur les factures clients qu'en 2022.

Votre entreprise parvient-elle à répercuter l'augmentation du prix des matières premières auprès de ses clients ?



Moins d'anticipation de hausse de prix.

53% des entreprises prévoient une hausse des prix à venir, contre 91% l'année précédente.

Prévoyez-vous une hausse des prix des produits ou composants dans les prochains mois ? Quel sera le niveau de cette hausse selon vous ?

Oui pour 53%



Impact de la hausse des prix de l'énergie

Entre 2021 et 2022, la part de l'énergie est passée de 3% à 4% des coûts de production, en moyenne pondérée par les CA. Cette moyenne dissimule des situations critiques, l'énergie représentant plus de 20% du CA de certaines entreprises, la hausse des coûts représentant plus de 5% de leur CA, voire 20%.

La majorité des entreprises n'a réussi à répercuter que partiellement cette hausse.

Avez-vous pu répercuter la hausse des coûts énergétiques ?



ADAPTATION AU CHANGEMENT CLIMATIQUE

Votre entreprise investit-elle dans l'adaptation au changement climatique ?



Quelles formes prennent ces investissements ?

Plusieurs réponses possibles

